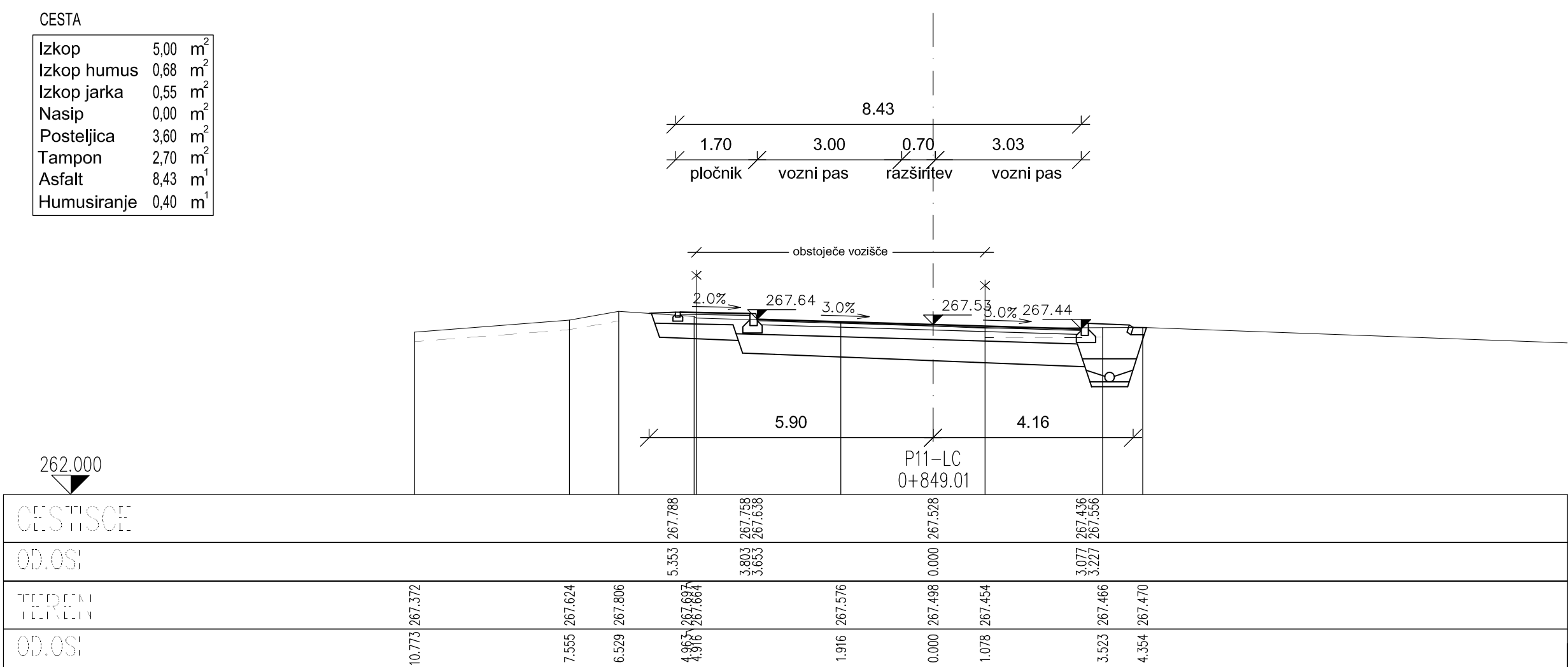
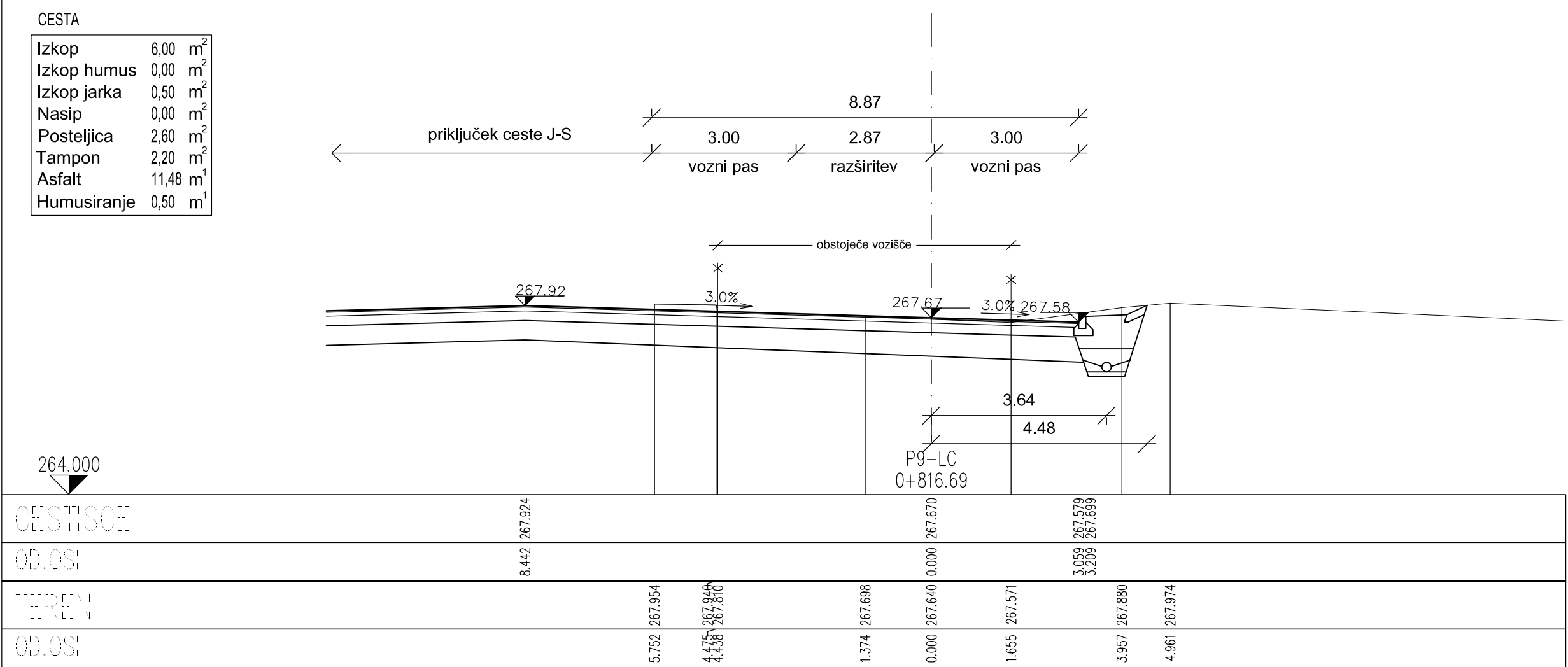
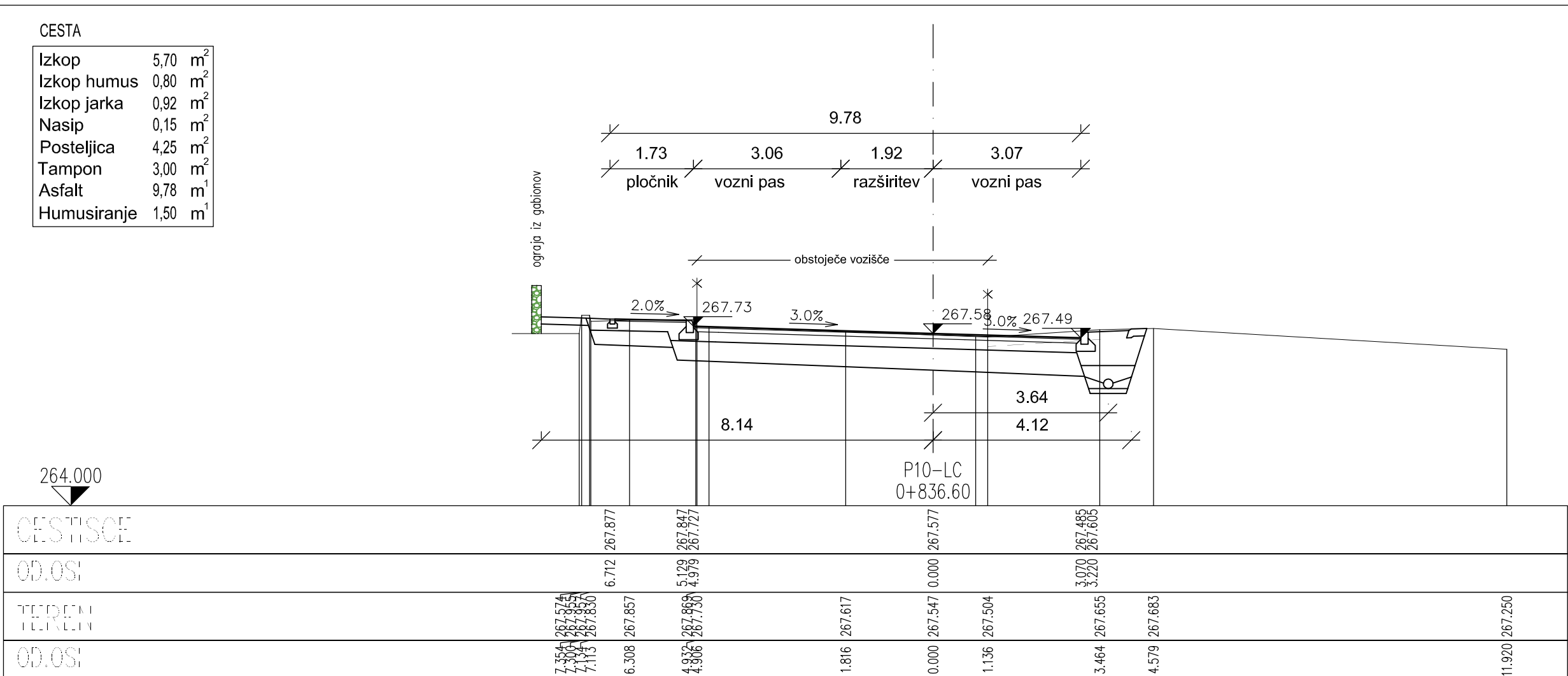
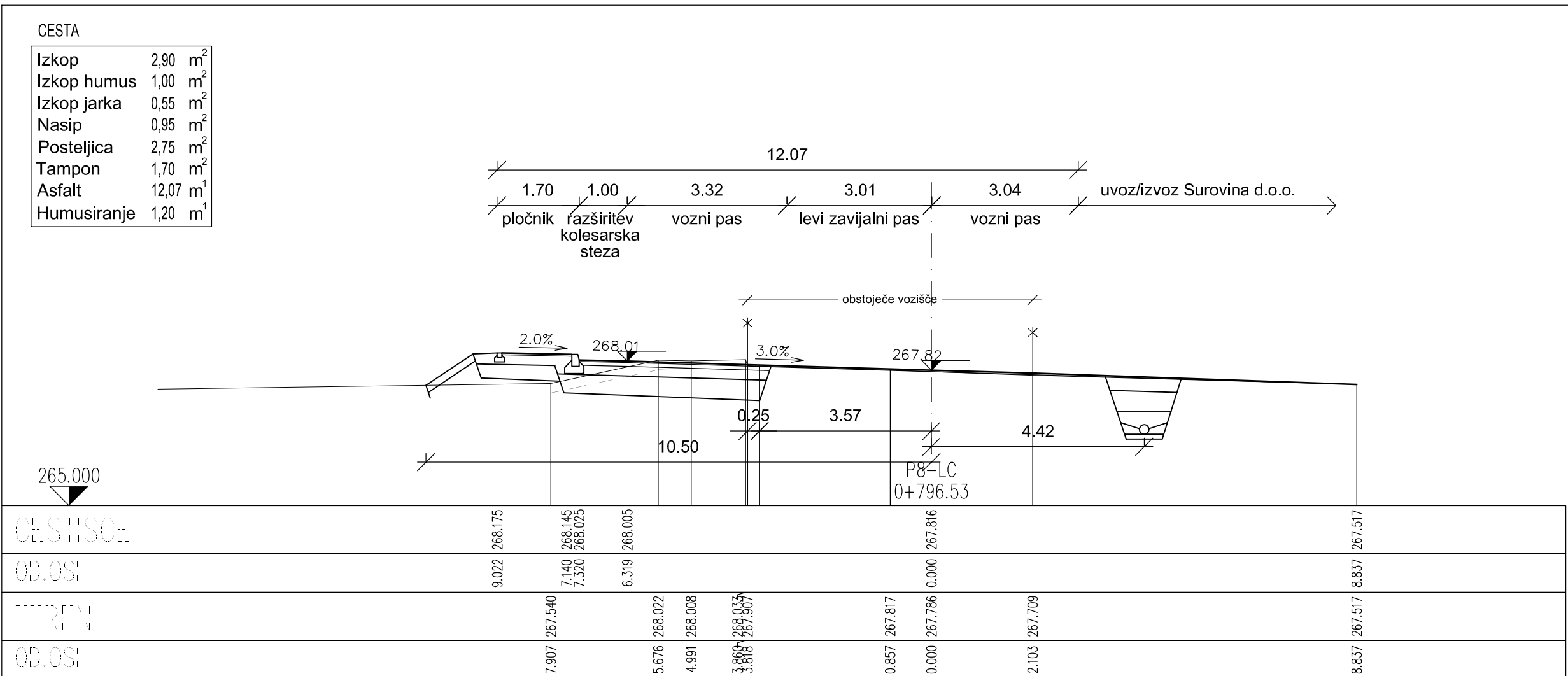
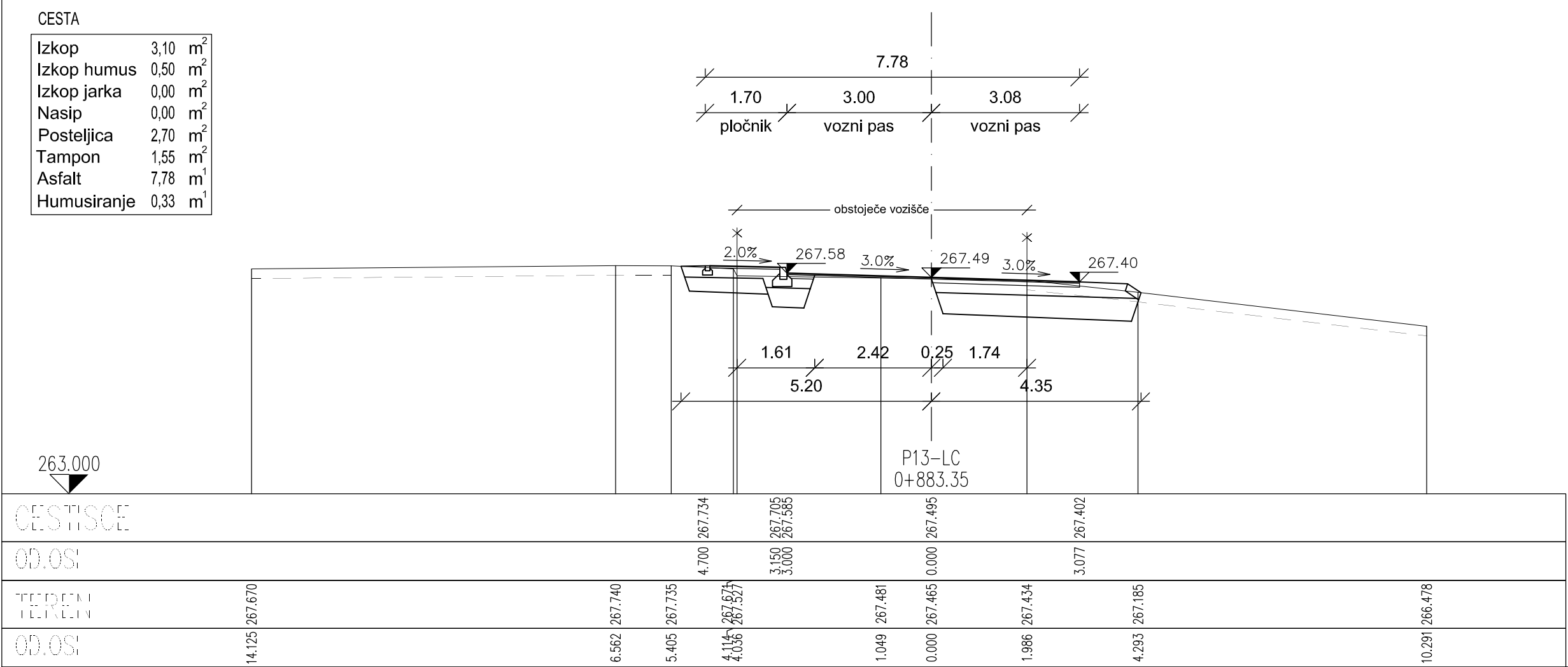
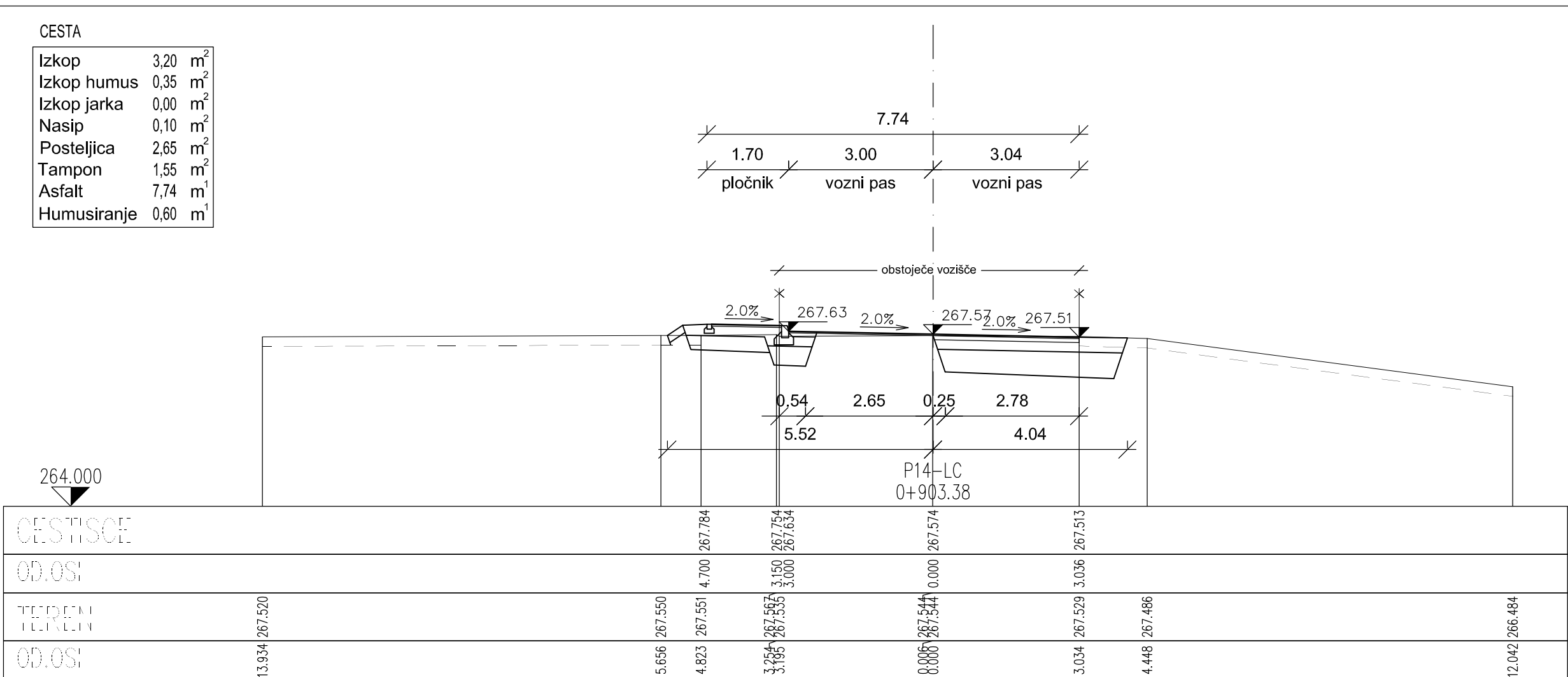
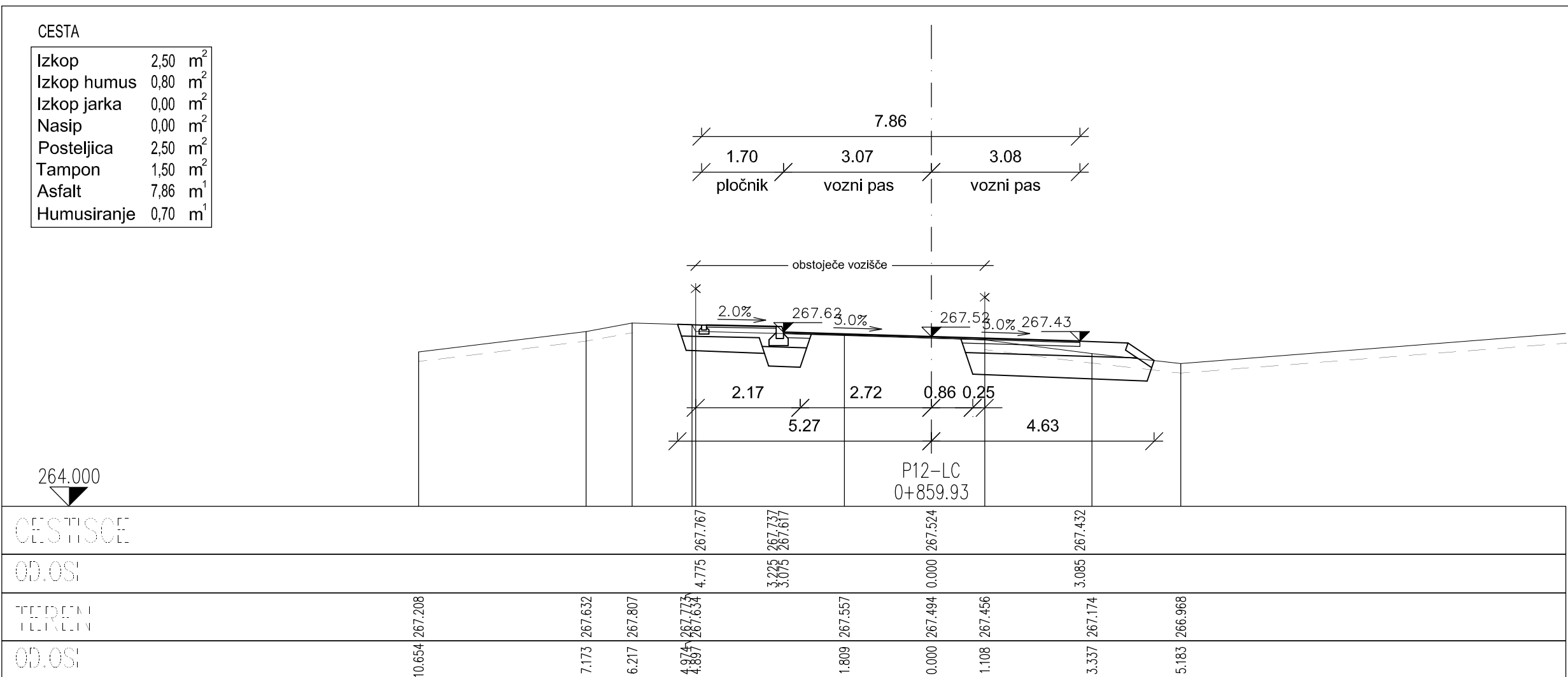


<b>IGPI</b> gradbeno projektiranje in inženiring, d.o.o. Ljubljanska c. 28, 8000 Novo mesto tel.: 07033 77 630, fax: 07033 77 631			
Investitor/naročnik:		OBČINA TREBNJE, GOLIEV TRG 5, 8210 TREBNJE	
Objekt:		GOSPODARSKA JAVNA INFRASTRUKTURA INDUSTRIJSKE CONE TREBNJE	
Lokacija:		TREBNJE	
Vodja projekta:		Ime in priimek: mag. Mojca Radačkovič, u.d.i.grad.	Ident. številka: IZS G-1134
Odgo. projektant:		mag. Mojca Radačkovič, u.d.i.grad.	Podpis: IZS G-1134
Sodelovci:		Simon orač, grad. teh.	Podpis: Simon Orač
Naslov risbe:		PREČNI PREREZI od P4-LC do P7-LC	
Prostor za evidentiranje sprememb:			
Vrsta notrisa:		3/1 Načrt gradbenih konstrukcij-cesta	
Št. projekta / Št. notrisa:		Datum: november 2016	Faza: PZI
P-2016/23 C-2016/23		Merilo: M 1:100	Št. lista: G.5.1



<b>IGPI</b> gradbeno projektiranje in inženiring, d.o.o. Ljubljanska c. 28, 8000 Novo mesto tel.: 07033 77 630, fax: 07033 77 631			
Investitor/naročnik:		OBČINA TREBNJE, GOLIEV TRG 5, 8210 TREBNJE	
Objekt:		GOSPODARSKA JAVNA INFRASTRUKTURA INDUSTRIJSKE CONE TREBNJE	
Lokacija:		TREBNJE	
Vodja projekta:		Ime in priimek: mag. Mojca Radačkovič, u.d.i.grad.	Ident. številka: IZS G-1134
Odgo. projektant:		mag. Mojca Radačkovič, u.d.i.grad.	Podpis: IZS G-1134
Sodelovci:		Simon orač, grad. teh.	Podpis: Simon Orač
Naslov risbe:		PREČNI PREREZI od P8-LC do P11-LC	
Prostor za evidentiranje sprememb:			
Vrsta notrisa:		3/1 Načrt gradbenih konstrukcij-cesta	
Št. projekta / Št. notrisa:		Datum: november 2016	Faza: PZI
P-2016/23 C-2016/23		Merilo: M 1:100	Št. lista: G.5.2



<b>IGPI</b> gradbeno projektiranje in inženiring, d.o.o. Ljubljanska c. 28, 8000 Novo mesto tel.: 07033 77 630, fax: 07033 77 631			
Investitor/naročnik:		OBČINA TREBNJE, GOLIEV TRG 5, 8210 TREBNJE	
Objekt:		GOSPODARSKA JAVNA INFRASTRUKTURA INDUSTRIJSKE CONE TREBNJE	
Lokacija:		TREBNJE	
Vodja projekta:		Ime in priimek: mag. Mojca Radačkovič, u.d.i.grad.	Ident. številka: IZS G-1134
Odgo. projektant:		mag. Mojca Radačkovič, u.d.i.grad.	Podpis: IZS G-1134
Sodelovci:		Simon orač, grad. teh.	Podpis: Simon Orač
Naslov risbe:		PREČNI PREREZI od P12-LC do P14-LC	
Prostor za evidentiranje sprememb:			
Vrsta notrisa:		3/1 Načrt gradbenih konstrukcij-cesta	
Št. projekta / Št. notrisa:		Datum: november 2016	Faza: PZI
P-2016/23 C-2016/23		Merilo: M 1:100	Št. lista: G.5.3